

Fruit de les trobades amb la ciutadania masnovina que conforma el Grup de Treball de Mobilitat, sorgit al II Fòrum del Projecte Educatiu del Masnou (PEM), es volen potenciar sis idees per a una nova mobilitat al Masnou:

1

Facilitar moure's pel Masnou de manera sostenible, autònoma, segura i col·lectiva.

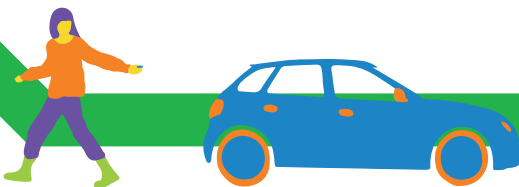


2

Millorar perquè el Masnou esdevingui un entorn escolar, entenent que infants i joves es mouen més enllà que de casa als centres educatius.

3

Fomentar l'ús dels aparcaments per prioritzar els vianants a l'interior del municipi.



4

Potenciar els avantatges dels serveis de transport públic.



5

Motivar a fer ús d'altres mitjans de transport sostenibles, individuals o compartits.



6

Proporcionar noves eines a la ciutadania per fomentar els desplaçaments a peu, com el metrominut, la creació de grups d'infants i joves caminant com tramvies d'alumnes, establir una xarxa de comerços refugi...

M
B
I
L
I
T
A
T

Al Masnou, l'educació ens mou!
I a tu, et mou l'educació?
Apunta't al PEM!
educació@elmasnou.cat

Ajudan's a difondre'l!
www.elmasnou.cat/pem

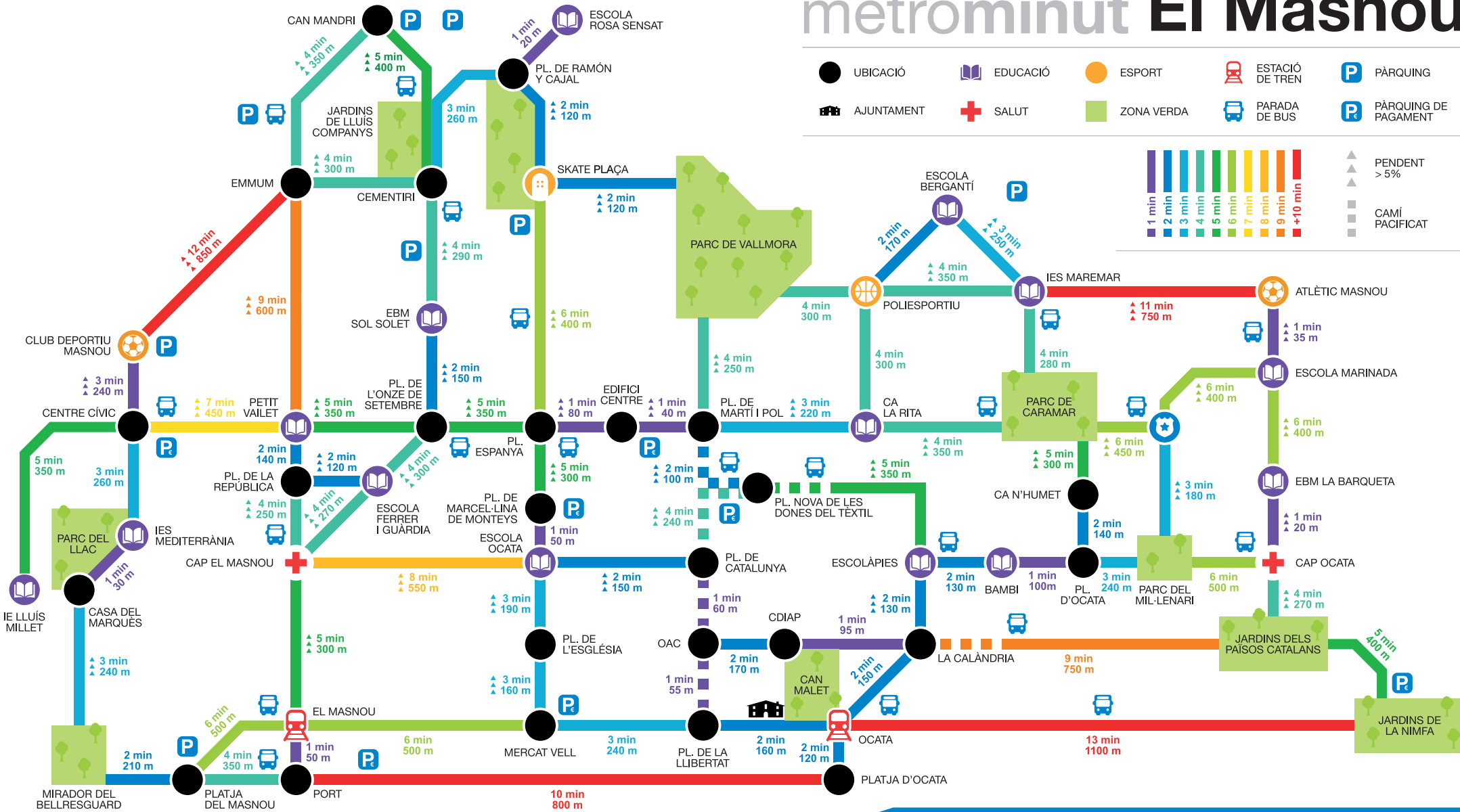
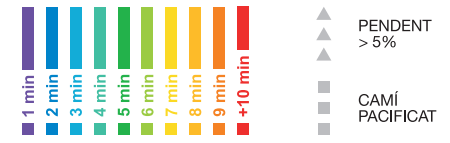


El Masnou
CIUTAT
EDUCADORA



metrominut El Masnou

- UBICACIÓ
- EDUCACIÓ
- ESPORT
- ESTACIÓ DE TREN
- PÀRQUING
- AJUNTAMENT
- SALUT
- ZONA VERDA
- PARADA DE BUS
- PÀRQUING DE PAGAMENT



DISTÀNCIES I TEMPS CAMINANT

ELS TEMPS INDICATS SÓN UN CÀLCUL DE LA DISTÀNCIA A PEU ENTRE DIFERENTS PUNTS DEL MUNICIPI.

ELS PENDENTS INDICATS FAN REFERÈNCIA A RUTES AMB TRAMS AMB PENDENTS SUPERIORS AL 5%.