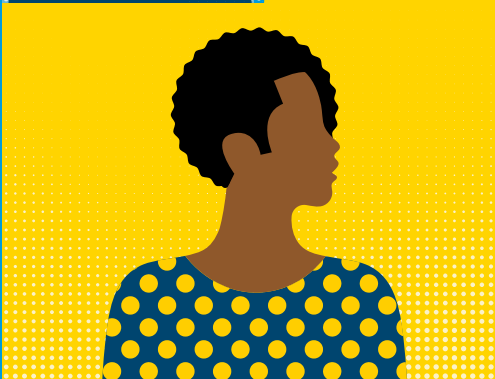
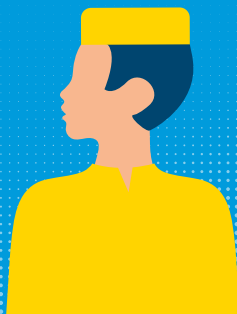


# Guia d'acollida municipal a les persones nouvingudes



Ajuntament del Masnou



## Ajuntament del Masnou

Prat de la Riba, 1  
08320. El Masnou  
[oac@elmasnou.cat](mailto:oac@elmasnou.cat)

### Adaptació a Lectura fàcil

Laia Vidal  
(Associació Lectura Fàcil)

### Portada

Tècnica de disseny gràfic i identitat visual  
de l'Ajuntament del Masnou

### Disseny i maquetació

Juan Pedro Sabina

### Primera edició

Abril 2023



Aquest logotip identifica els materials que segueixen les directrius de l'IFLA (International Federation of Library Associations and Institutions) i d'Inclusion Europe per a persones amb dificultats lectores. L'atorga l'Associació Lectura Fàcil. Més informació: [www.lecturafacil.net](http://www.lecturafacil.net).



Us dono la benvinguda al Masnou; és un plaer que hàgiu escollit la nostra vila com a lloc de residència. Un cop us heu donat d'alta al nostre padró municipal, ja sou masnoví o masnovina amb tots els drets i deures que us corresponen. Desitjo que aquesta decisió sigui un encert total i que la vostra incorporació a la vida del municipi sigui d'allò més satisfactòria. Per facilitar-vos la plena integració, en aquesta guia d'acollida trobareu un seguit d'informacions de diferents àmbits i serveis (educació, cultura, sanitat, transport públic, ocupació, equipaments, etc.). Us animo que en feu ús, així com també que pugueu estar al dia del municipi a través dels canals digitals, com el web municipal ([www.elmasnou.cat](http://www.elmasnou.cat)), les xarxes socials i el WhatsApp d'Atenció Ciutadana (673 638 003), amb informació actualitzada al moment. Així mateix, les oficines i dependències municipals us atendran per resoldre qualsevol problema o per donar-vos la informació que us interessi.

Benvolgut nou veí, benvolguda nova veïna, desitjo que en aquesta guia d'acollida trobeu tot allò que us pugui facilitar la vida al Masnou.

**Jaume Oliveras i Maristany**  
Alcalde del Masnou

# Sumari

Introducció .....	5
Mapa del Masnou .....	6
<b>Serveis</b> .....	8
<b>1</b> Informació .....	9
<b>2</b> Estrangeria .....	11
<b>3</b> Assistència sanitària .....	13
<b>4</b> Transport públic .....	15
<b>5</b> Qüestions legals .....	18
<b>6</b> Buscar feina .....	19
<b>7</b> Escolarització d'infants i d'adults .....	21
<b>8</b> Aprendre llengües .....	23
<b>9</b> Biblioteca Joan Coromines .....	24
<b>10</b> Àrea social .....	25
<b>11</b> Habitatge .....	27
<b>12</b> Igualtat .....	28
<b>13</b> Joves .....	30
<b>14</b> Gent gran .....	31
<b>15</b> Consum .....	33
<b>16</b> Esports .....	35

# Introducció

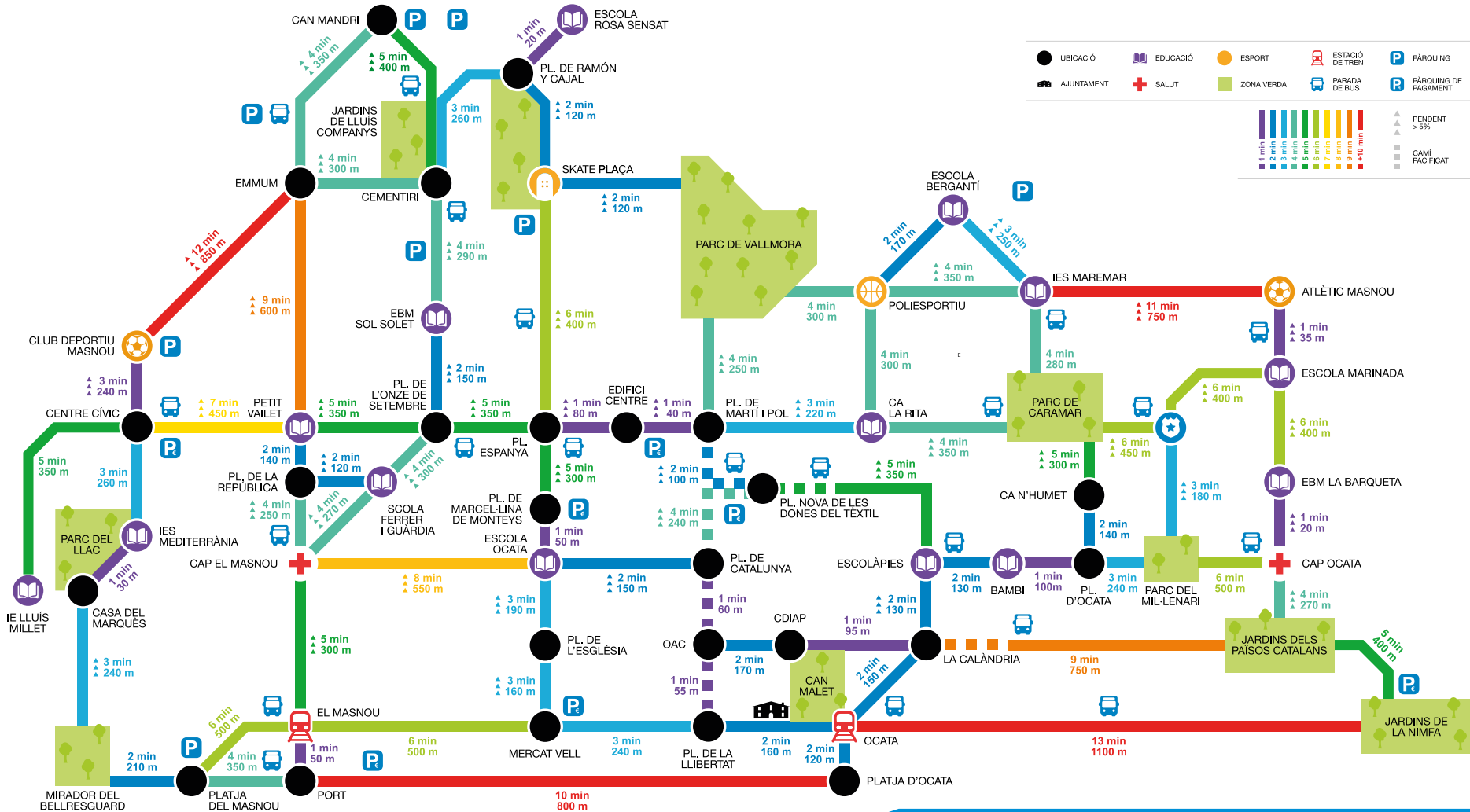
El Masnou és un municipi de la costa del Maresme que, segons dades del 2022, té 23.829 habitants. Està situat a 19 quilòmetres de Barcelona, i es troba entre el mar Mediterrani i les vinyes de la Denominació d'Origen (DO) Alella.

S'hi pot gaudir de platges de gran bellesa, arquitectura modernista i una àmplia oferta gastronòmica.

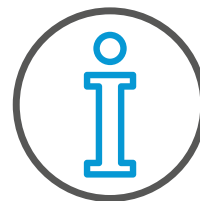
És un municipi acollidor i solidari, que respecta els drets i deures i les diferències de tota la ciutadania.

Volem que tothom s'hi senti com a casa i que tothom formi part de la comunitat.

Volem fer del Masnou un lloc agradable i cuidat per viure-hi en harmonia.



# Serveis



## 1. Informació

### Oficina d'Atenció Ciutadana (OAC)

Ofereix informació i orientació a la ciutadania. També s'hi poden fer molts dels tràmits amb l'Administració pública. Per exemple, **l'alta al padró municipal**.

**Adreça:** Plaça de la Igualtat, 1. El Masnou

**Telèfon:** 93 557 17 77

**Adreça electrònica:** [oaac@elmasnou.cat](mailto:oaac@elmasnou.cat)

**Horari:**

De dilluns a divendres de 8.30 a 14 h.

Dijous, de 16 a 19 h (tancat els festius i el dia abans dels festius)

Horari d'estiu (de l'1 al 31 d'agost), Setmana Santa i Nadal (dues setmanes):  
de dilluns a divendres, de 8.30 a 14 h.



Cal demanar **cita prèvia** per fer molts tràmits:

- Clicant en aquest enllaç  
<https://citaprevia.gestorn.com/elmasnou/#nbb>
- Per WhatsApp: 673 63 80 03
- Per telèfon: 93 557 17 77

### **Polícia Local**

**Adreça:** Carrer de Joan Miró, 150. El Masnou

**Telèfon:** 93 555 22 44

**Adreça electrònica:** [seguretatciutadana@elmasnou.cat](mailto:seguretatciutadana@elmasnou.cat)

### **Mossos d'Esquadra**

**Telèfons:**

- 112 (general emergències)
- 93 741 81 85

### **Bombers**

**Telèfon:** 112



## **2. Estrangeria**

### **Servei Municipal d'Acollida per a persones nouvingudes**

Ofereix informació, orientació i assessorament a les persones nouvingudes, per:

- Obtenir el certificat de primera acollida.
- Orientar sobre procediments d'estrangeria.

Cal estar empadronat al Masnou.

**Adreça:** Plaça de la Igualtat, 1. El Masnou

**Telèfon:** 93 557 18 00

**Adreça electrònica:** [serveiacollida@elmasnou.cat](mailto:serveiacollida@elmasnou.cat)

**Horari:** Primer dimecres de cada mes  
i tots els divendres, de 8.30 a 14 h.



### Servei d'Assessorament Jurídic en Matèria d'Estrangeria (SAME)

Ofereix informació i assessorament jurídic personalitzat per a persones nouvingudes, per:

- Tramitar i gestionar temes sobre estrangeria.
- Informar i assessorar sobre dubtes o consultes legals en matèria d'estrangeria.

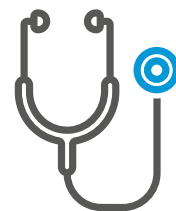
**Adreça:** Plaça de la Igualtat, 1. El Masnou

**Telèfon:** 93 557 18 72

**Adreça electrònica:** [same@elmasnou.cat](mailto:same@elmasnou.cat)

**Horari:** Primer i tercer dijous de cada mes,  
de 4 a 7 h.

Cal demanar cita prèvia.



## 3. Assistència sanitària

### Targeta sanitària

La targeta sanitària individual (TSI) permet visitar-se als centres sanitaris públics.

### Com se sol·licita?

Cal estar empadronat en un municipi de Catalunya. Cal sol·licitar-la de manera presencial al centre d'atenció primària (CAP) que us correspongui.

Al Masnou n'hi ha dos, i us heu d'adreçar al que sigui més proper del vostre domicili.



### Centre d'Atenció Primària - CAP El Masnou

**Adreça:** Carrer de Sant Miquel, 125. El Masnou

**Telèfons:** 93 555 74 11 // 93 326 89 01

(programació de visites)

**Adreça electrònica:** [masnou.maresme.sanitat@gencat.cat](mailto:masnou.maresme.sanitat@gencat.cat)

### Centre d'Atenció Primària - CAP Ocata

**Adreça:** Carrer del Torrent de Can Gaio, 17. El Masnou

**Telèfons:** 93 540 78 90 // 93 326 89 01

(programació de visites)

**Adreça electrònica:** [eaocata.mn.ics@gencat.cat](mailto:eaocata.mn.ics@gencat.cat)

### Centre d'Urgències d'Atenció Primària - CUAP Badalona

Obert les 24 h, cada dia de l'any

**Adreça:** Carrer de Juli Garreta, s/n.

(cantonada plaça de la Medicina). Badalona

**Telèfon:** 93 384 24 55

**Altres telèfons:**

- Urgències: 112
- Salut Respon: 061

**Adreça electrònica:** [eap2.badalonacentre.sanitat@gencat.cat](mailto:eap2.badalonacentre.sanitat@gencat.cat)



## 4. Transport públic

### Autobusos

Al Masnou hi ha autobusos que circulen pel municipi (urbans) i autobusos per anar a d'altres municipis (interurbans).





## T-ELMASNOU

Amb aquesta targeta podeu fer viatges il·limitats amb l'autobús C-19 pel Masnou, fins al 29 de febrer del 2024. Per sol·licitar-la, cal estar empadronat al Masnou.

**Preu:** 24 €

### Com se sol·licita?:

- A l'ÒAC (cal demanar cita prèvia)
- A través d'aquest formulari:

<https://elmasnou.cat/formularis/t-elmasnou-titol-de-transport-individual-multiviatge-pel-servei-municipal-de-transport-urba>

## Tren

### Horaris i línies:

- Pàgina web de Rodalies de Catalunya:

<https://rodalies.gencat.cat/ca/inici>

- Pàgina web de Renfe:

<https://www.renfe.com/es/ca/cercanias/rodalies-catalunya/horaris>

**Bitllets i tarifes:** Podeu comprar un bitllet integrat a les estacions de tren. Serveixen per a tota l'àrea de Barcelona.

## Servei de taxi a demanda

[www.elmasnou.cat/taxi-a-demanda](http://www.elmasnou.cat/taxi-a-demanda)

Taxi només per a persones de més de 65 anys o amb discapacitat de mínim el 33%, i per desplaçar-se a uns punts concrets del Masnou: anar al CAP, a les estacions de tren, al casal de gent gran...

**Preu:** 2 € per servei.

### Horari del servei:

De dilluns a divendres laborables, de 7 a 20 h.

### Com es reserva?

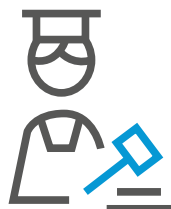
Cal trucar al **900 69 65 66** amb antelació.

Com a mínim, el dia anterior, abans de les 15 h.

### Horari per reservar:

De dilluns a divendres laborables, entre les 8 i les 20 h.





## 5. Qüestions legals

### Jutjat de Pau del Masnou

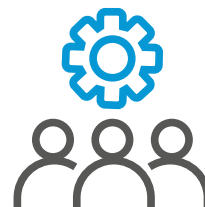
**Adreça:** Edifici Centre. Carrer de Josep Pujadas Truch, 1A.  
El Masnou

**Telèfon:** 93 555 07 13

### Oficina d'Atenció Ciutadana dels Jutjats de Mataró

**Adreça:** Plaça de Francisco Tomás y Valiente, s/n. Mataró

**Telèfon:** 93 741 73 00



## 6. Buscar feina

### Servei Local d'Ocupació

Ofereix informació, acompanyament, motivació i assessorament personalitzat per buscar feina o emprendre un negoci.

**Adreça:** Edifici Centre. Carrer d'Itàlia, 50, 1a planta.  
El Masnou

**Telèfon:** 93 557 17 60

**Adreça electrònica:** [serveiocupacio@elmasnou.cat](mailto:serveiocupacio@elmasnou.cat)

#### Horari:

- Atenció al públic:  
De dilluns a divendres, de 8.30 a 14 h.  
Cal demanar cita prèvia.
- Espai de recerca de feina del Club de la Feina:  
Dimarts i dijous, de 10 a 14 h.





## Formació per a Persones Adultes del Masnou (CFPAM)

Imparteix:

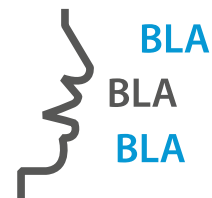
- Curs de graduat en educació secundària per a persones adultes (GES).
- Curs específic per a l'accés als cicles de grau mitjà (CAM).
- Tallers d'alfabetització.
- Taller d'informàtica.

**Adreça:** Edifici Centre. Carrer d'Itàlia, 50, 1a planta.  
El Masnou

**Telèfon:** 93 557 18 82

**Adreça electrònica:** [cfam@elmasnou.cat](mailto:cfam@elmasnou.cat)

**Horari d'atenció:** De dilluns a divendres, de 15 a 21 h.



## 8. Aprendre llengües

### ConSORCI per a la Normalització Lingüística

Ofereix cursos de català.

**Contacte:** <https://www.cpnl.cat>

### Formació per a Persones Adultes del Masnou (CFPAM)

Ofereix cursos de català i castellà  
per a persones nouvingudes.

**Adreça:** Edifici Centre. Carrer d'Itàlia, 50, 1a planta.  
El Masnou

**Telèfon:** 93 557 18 82

**Adreça electrònica:** [cfam@elmasnou.cat](mailto:cfam@elmasnou.cat)

**Horari d'atenció:** De dilluns a divendres, de 15 a 21 h.





## 9. Biblioteca Joan Coromines

Servei públic i gratuït per accedir a la cultura, la informació i el coneixement.

Hi trobareu llibres, música, pel·lícules, tallers, activitats, accés a Internet...

Per agafar llibres i documents en préstec, cal tenir el carnet de la Biblioteca (gratuït).

**Adreça:** Edifici Centre. Carrer de Josep Pujadas Truch, 1A. El Masnou

**Telèfon:** 93 557 18 88

**Adreça electrònica:** [b.masnou.jc@diba.cat](mailto:b.masnou.jc@diba.cat)

**Horari d'hivern:**

- Matins: dimarts, divendres i dissabte, de 9.30 a 13 h.
- Tardes: de dilluns a divendres, de 15.30 a 20.30 h.

**Horari d'estiu:**

- Matins: divendres, de 9 a 14 h.
- Tardes: de dilluns a dijous, de 15 a 20.30 h.



## 10. Àrea social

### Serveis de Primera Acollida

És el primer pas per accedir als Servei Socials. Ofereix informació i inicia les gestions per tramitar els serveis socials que us calguin.

**Adreça:** Plaça de la Igualtat, 1. El Masnou

**Telèfon:** 93 557 18 00

**Horari:** De dilluns a divendres, de 8.30 a 14 h.  
Dijous, de 16 a 19 h.

**Cal demanar cita prèvia.**

### Serveis Socials

És l'àrea de l'Ajuntament del Masnou que s'encarrega de prevenir, detectar, intervenir o derivar en situacions de necessitat social o de necessitats personals.



**Adreça:** Plaça de la Igualtat, 1. El Masnou

**Horari:** De dilluns a divendres, de 9 a 14 h.  
Dijous, de 16 a 19 h.

**Telèfon:** 93 557 18 00

**Adreça electrònica:** [serveis.socials@elmasnou.cat](mailto:serveis.socials@elmasnou.cat)

### Servei d'Orientació Jurídica (SOJ)

Ofereix suport jurídic a les persones usuàries de Serveis Socials amb dificultats econòmiques. Un advocat o una advocada us atindrà de manera personalitzada.

**Adreça:** Plaça de la Igualtat, 1. El Masnou

**Telèfon:** 93 557 18 00

**Adreça electrònica:** [ebasp@elmasnou.cat](mailto:ebasp@elmasnou.cat)

**Horari:** Divendres, de 9 a 12 h.



## 11. Habitatge

### Servei d'Habitatge

Servei gratuït de l'Ajuntament del Masnou que ofereix informació, assessorament i ajuda per tramitar ajuts sobre l'habitatge i altres gestions.

**Adreça:** Plaça de la Igualtat, 1. El Masnou

**Telèfon:** 93 557 16 40

**Adreça electrònica:** [habitatge@elmasnou.cat](mailto:habitatge@elmasnou.cat)

**Horari d'atenció:** De dilluns a divendres,  
de 9 a 14 h.





## 12. Igualtat

### Servei d'Informació i Atenció a les Dones (SIAD)

Ofereix informació i assessorament amb professionals especialitzades en treball social, en psicologia per a dones, infants i joves, i en dret.

**Adreça:** Plaça de la Igualtat, 1. El Masnou

**Telèfon:** 93 557 18 70

**Adreça electrònica:** [cird@elmasnou.cat](mailto:cird@elmasnou.cat)  
(per concertar visites)

#### Urgències

**Telèfons:** 93 488 08 45 o 93 487 24 37

**Adreça electrònica:** [cird@elmasnou.cat](mailto:cird@elmasnou.cat)

#### Horari d'atenció presencial:

Dilluns, dimecres i dijous, de 10 a 14 h.

Dimarts i dijous, de 15 a 19 h.

### Servei d'Atenció Integral LGTBI (SAI)

Servei especialitzat a sensibilitzar i informar sobre la diversitat pel que fa a l'orientació sexual, la identitat i l'expressió de gènere, i a prevenir l'LGTBI-fòbia.

**Adreça:** Plaça de la Igualtat, 1. El Masnou

**Telèfon:** 93 557 18 70 (Cal demanar cita prèvia)

**Adreça electrònica:** [sai@elmasnou.cat](mailto:sai@elmasnou.cat)

**Horari d'atenció:** El segon i quart dijous de cada mes  
(excepte a l'agost), de 16 a 18 h.





## 13. Joves

### Centre de Participació Juvenil Ca n'Humet

Per a adolescents i joves de 12 a 29 anys.

**Adreça:** Carrer de Fontanills, 77. El Masnou

**Telèfon:** 673 009 852 (també WhatsApp)

**Adreça electrònica:** [sij@elmasnou.cat](mailto:sij@elmasnou.cat)

**Horari:**

Matins: de dimecres i divendres, de 10 a 12.45 h.

Tardes: de dilluns a dissabte, de 16.30 a 20.45 h.



## 14. Gent gran

### Regidoria de Gent Gran

**Adreça:** Plaça de la Igualtat, 1. El Masnou

**Telèfon:** 93 557 18 00

**Adreça electrònica:** [gent.gran@elmasnou.cat](mailto:gent.gran@elmasnou.cat)

### Casal de Gent Gran de Can Malet

**Adreça:** Passatge de Marià Rossell, 11. El Masnou

**Telèfon:** 93 555 47 26

**Adreça electrònica:** [can.malet@gmail.com](mailto:can.malet@gmail.com)

### Casal dels Avis d'Ocata

**Adreça:** Carrer de Jaume I, 119. El Masnou

**Telèfon:** 93 540 37 40

**Adreça electrònica:** [casaldelsavisocata@gmail.com](mailto:casaldelsavisocata@gmail.com)





### Esplai dels Avis de Can Mandri

**Adreça:** Carrer de Can Mandri, 12. El Masnou

**Telèfon:** 93 555 63 00

**Adreça electrònica:** [canmandri@yahoo.es](mailto:canmandri@yahoo.es)

### Projecte Radars

Ajuda per a la gent gran que se sent sola.

**Telèfon:** 93 557 18 72

**Adreça electrònica:** [radars@elmasnou.cat](mailto:radars@elmasnou.cat)

[www.elmasnou.cat/projecte-radars](http://www.elmasnou.cat/projecte-radars)



## 15. Consum

### Oficina Municipal d'Informació sobre Consum (OMIC)

Informació sobre els drets dels consumidors:  
com actuar davant d'un conflicte de consum  
i tramitar les de reclamacions, queixes o denúncies.

**Adreça:** Plaça de la Igualtat, 1. El Masnou

**Telèfon:** 93 557 18 00

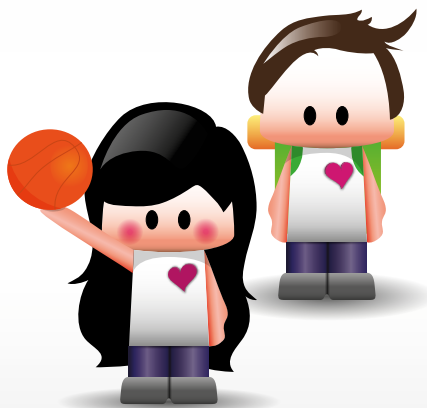
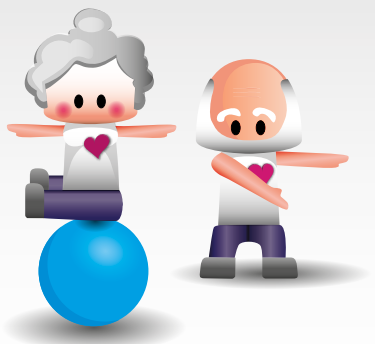
**Adreça electrònica:** [omic@elmasnou.cat](mailto:omic@elmasnou.cat)





# AL MASNOU, FEM ESPORT, FEM SALUT!

Ciutats Actives,  
Vida Saludable!



CAMPANYA DE:



[www.elmasnou.cat](http://www.elmasnou.cat)

Esports



## 16. Esports

### Complex Esportiu Municipal

**Adreça:** Carrer de la Ciutat de Sant Sebastià, 14. El Masnou

**Telèfon:** 93 557 18 60

**Adreça electrònica:** [esports@elmasnou.cat](mailto:esports@elmasnou.cat)

**Horari:**

De dilluns a divendres, de 7 a 23.30 h.

Dissabtes, de 9 a 20.30 h.

Diumenges, de 9 a 14 h.





Ajuntament del Masnou



Generalitat  
de Catalunya  
**Departament  
d'Igualtat  
i Feminismes**



**Diputació  
Barcelona**