

## Al Masnou es recull selectivament al voltant del 30% dels residus que es produeixen

L'objectiu de Catalunya és assolir la recollida selectiva del 60 % dels residus al 2020. Amb el nou contracte de recollida de residus i neteja viària, **es vol recollir més i millor!**

Per facilitar-ho, es compta amb més àrees de recollida selectiva prop de casa: **s'ha passat de 60 a 160 punts i a la majoria s'hi troben totes les fraccions.**

Us recordem que al Masnou no hi ha recollida porta a porta. No es poden deixar les bosses d'escombraries al carrer ni a les papereres. És brut, insalubre, dificulta el pas de les persones i és sancionable.

El Masnou també té:

### DEIXALLERIA:

- La **deixalleria fixa** és al passatge de la Bomba, s/n, de Teià.
- La **deixalleria mòbil** visita regularment diversos punts del Masnou.
- Es poden consultar els horaris, els residus que s'hi poden portar i les ubicacions (en el cas de la deixalleria mòbil) a [www.ladeixalleria.cat](http://www.ladeixalleria.cat).
- A partir de sis usos de la deixalleria a l'any es bonifica a la taxa d'escombraries de l'any següent.

### RECOLLIDA D'ANDRÒMINES:

- És un **servei gratuït** ofert des de l'Ajuntament.
- **Cal sol·licitar el servei** trucant prèviament al telèfon 93 557 16 00. Horari d'atenció al públic: de dilluns a divendres, de 8.30 a 14 h. Està prohibit treure-les sense haver concretat abans el servei.



**Abandonar escombraries al carrer** o dipositar-les al contenidor no autoritzat **és una conducta sancionable**, segons l'Ordenança municipal reguladora de la recollida, transport i tractament dels residus sòlids urbans i de la normativa de la Generalitat de Catalunya.

Ajuntament  del Masnou



El Masnou és casa teva

Ajuntament  del Masnou

# Per a un bon reciclatge

cal separar a casa correctament els residus que es generen:



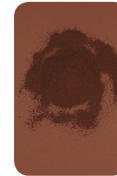
**Recordeu!** Cal plegar les caixes, aixafar els envasos i minimitzar la mida dels residus que s'aboquen als contenidors!

Cal tancar les portes dels contenidors.



## FRACCIÓ ORGÀNICA:

Restes de menjar, flors, infusions, closques, taps de suro, cafè (marro), tovalló de paper brut...



## NO VA AL CONTENIDOR D'ORGÀNICA:

Restes d'esporga, càpsules de cafè, mocadors de paper, restes d'escombrar, cabells, bolquers, excrements d'animals...



## VIDRE:

Ampolles de vidre, pots de vidre, flascons de vidre...



## NO VA AL CONTENIDOR DE VIDRE:

Miralls, vidres plans (de finestra, etc.), bombetes, fluorescents, ulleres, plats, tasses, gots, gres, porcellana, ceràmica...



## PAPER I CARTRÓ:

Revistes i diaris, capses de cartró, fulls de paper, sobres de paper, capses de cereals, capses de sabates...



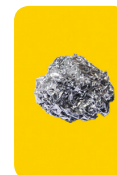
## NO VA AL CONTENIDOR DE PAPER:

Paper brut (tovallons de cuina tacats d'oli, tovallons de paper bruts, etc.), paper encerat, plastificat, d'alumini o film, cel·lofana, brics, bolquers...



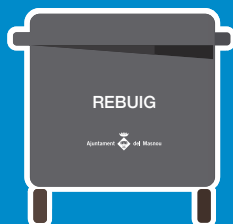
## ENVASOS LLEUGERS:

Ampolles de plàstic, llaunes, brics, envasos de plàstic, iogurt de plàstic, paper d'alumini, safates de porexpan...



## NO VA AL CONTENIDOR D'ENVASOS:

Plàstics que no siguin d'envasos, mànegues, joguines, CDs, pots de productes perillosos plens (dissolvents, pintures...), guants de goma, biberons, raspalls de dents, petits electrodomèstics, caixes de fruita de plàstic...



## REBUIG:

Pols d'escombrar, pals d'escombra, cigarretes, bolquers, compreses, bolígrafs, llapis, restes de gerros, copes, gots...



## NO VA AL CONTENIDOR DE REBUIG:

Tot allò que es pot reciclar!